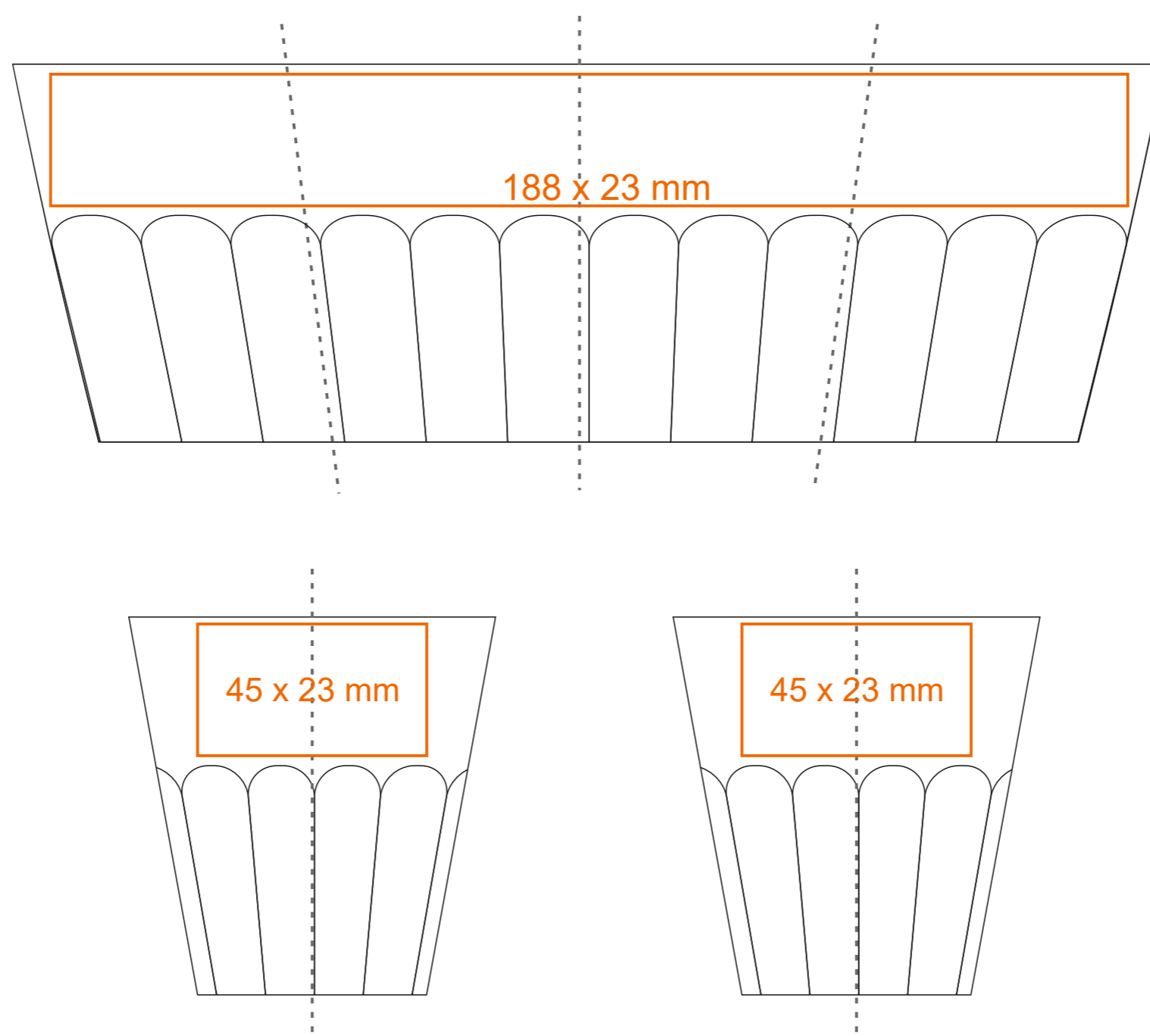


# M\_134 Noble

90 ml / h: 66 mm / Ø 64 mm



- |                            |              |
|----------------------------|--------------|
| Nadruk wewnątrz na ściance | - 30 x 10 mm |
| Nadruk wewnątrz na dnie    | - Ø 20 mm    |
| Nadruk od spodu            | - Ø 20 mm    |

\*W przypadku projektów dla kalkomanii wybiegających poza standardową powierzchnię nadruku prosimy o kontakt z działem handlowym.

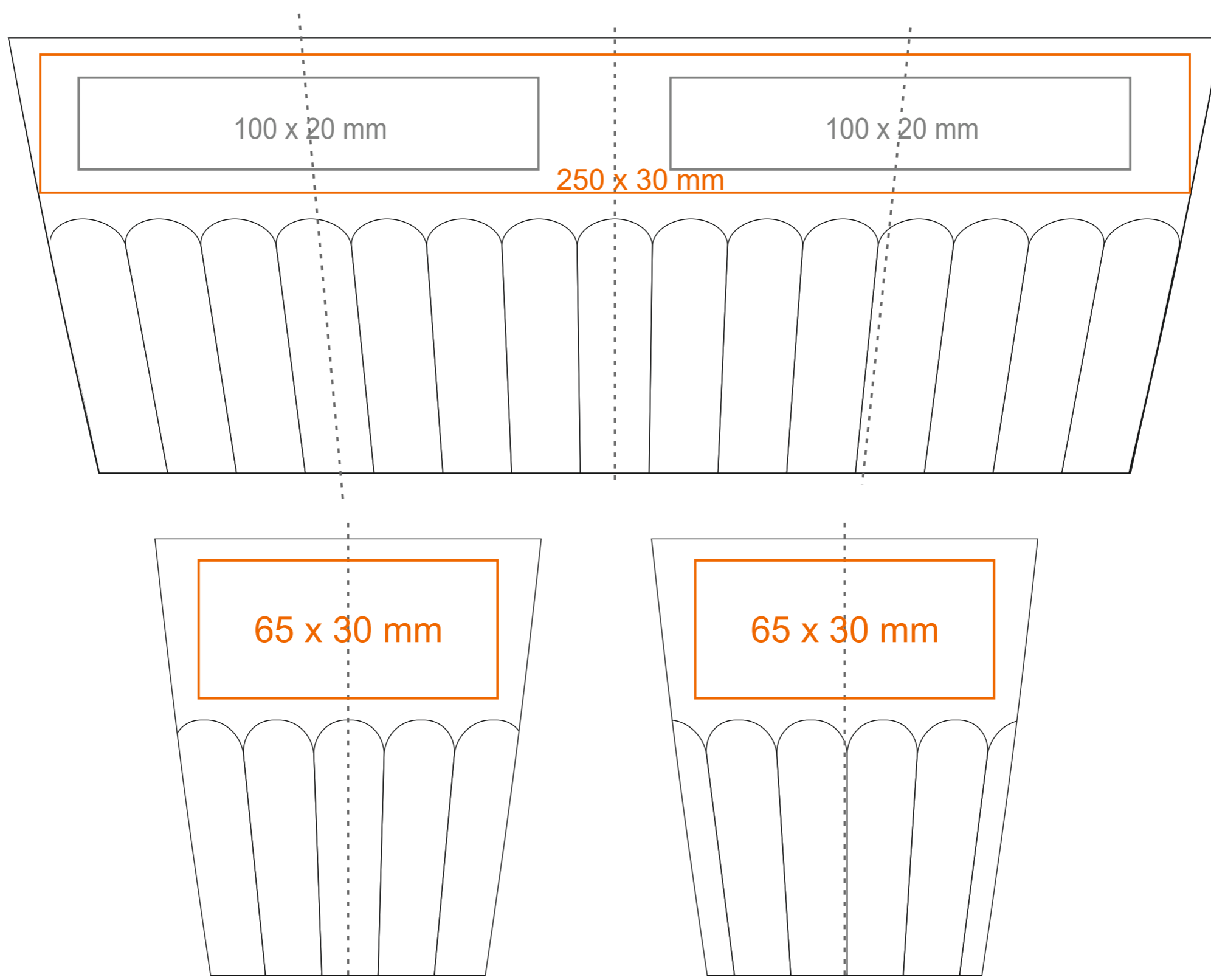
[Jak należy przygotować projekty do druku](#)

## legenda

- Nadruk kalkomania (Transfer Print)
- Piaskowanie (Sensitive Touch)

M\_134 **Noble**

260 ml / h: 95 mm / Ø 84 mm



Nadruk wewnątrz na ściance - 50 x 15 mm  
 Nadruk wewnątrz na dnie - Ø 40 mm  
 Nadruk od spodu - Ø 30 mm

\*W przypadku projektów dla kalkomanii wybiegających poza standardową powierzchnię nadruku prosimy o kontakt z działem handlowym.

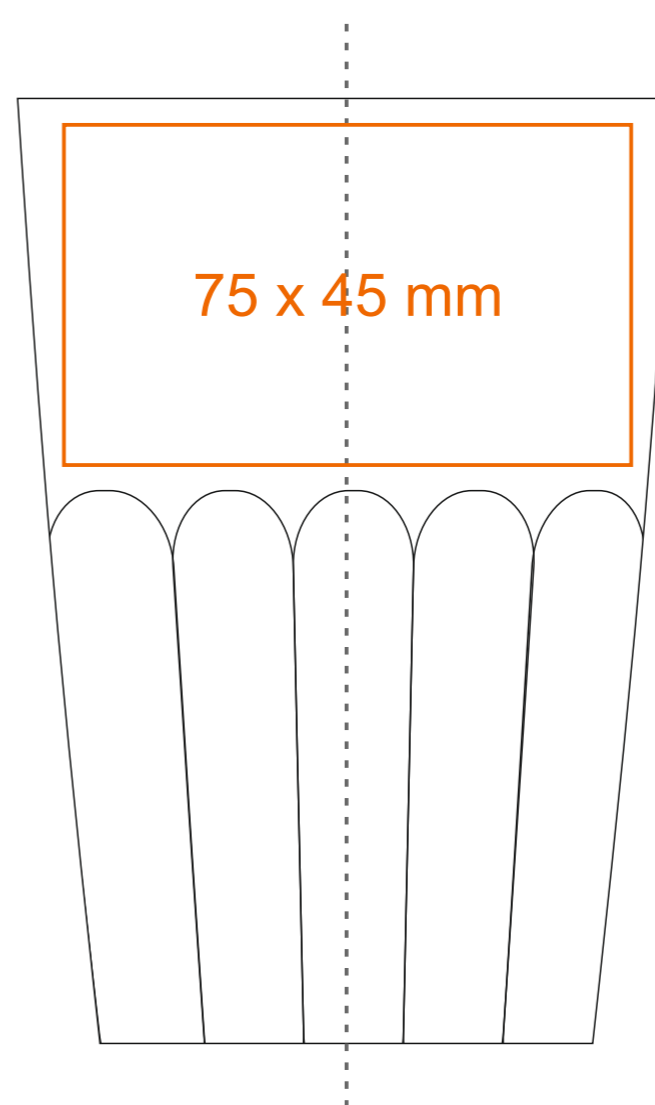
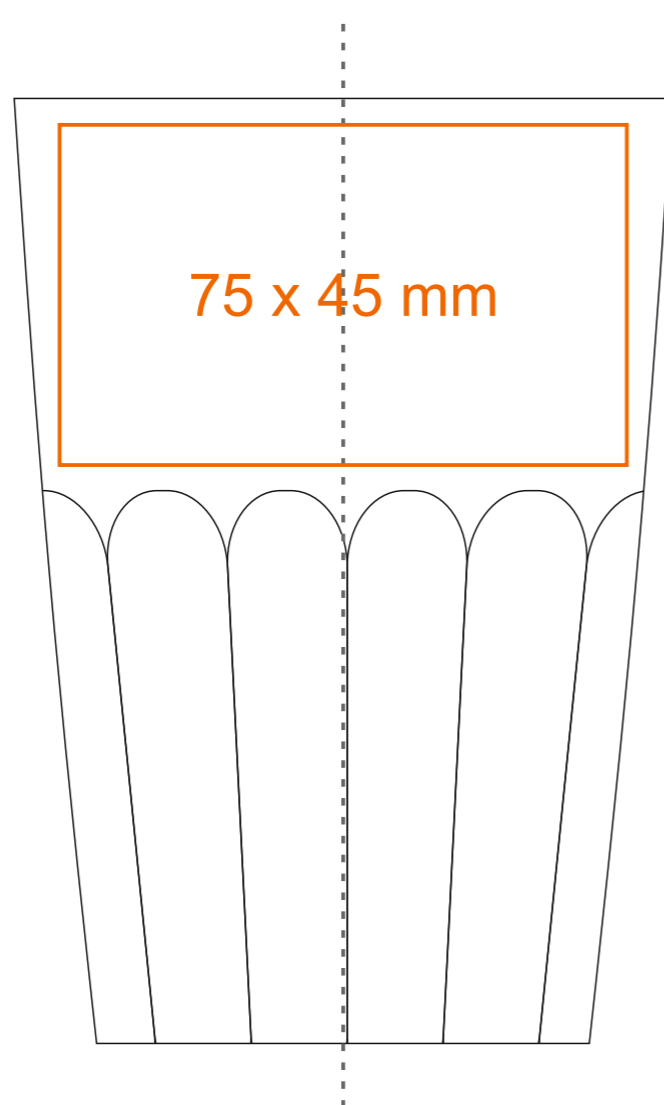
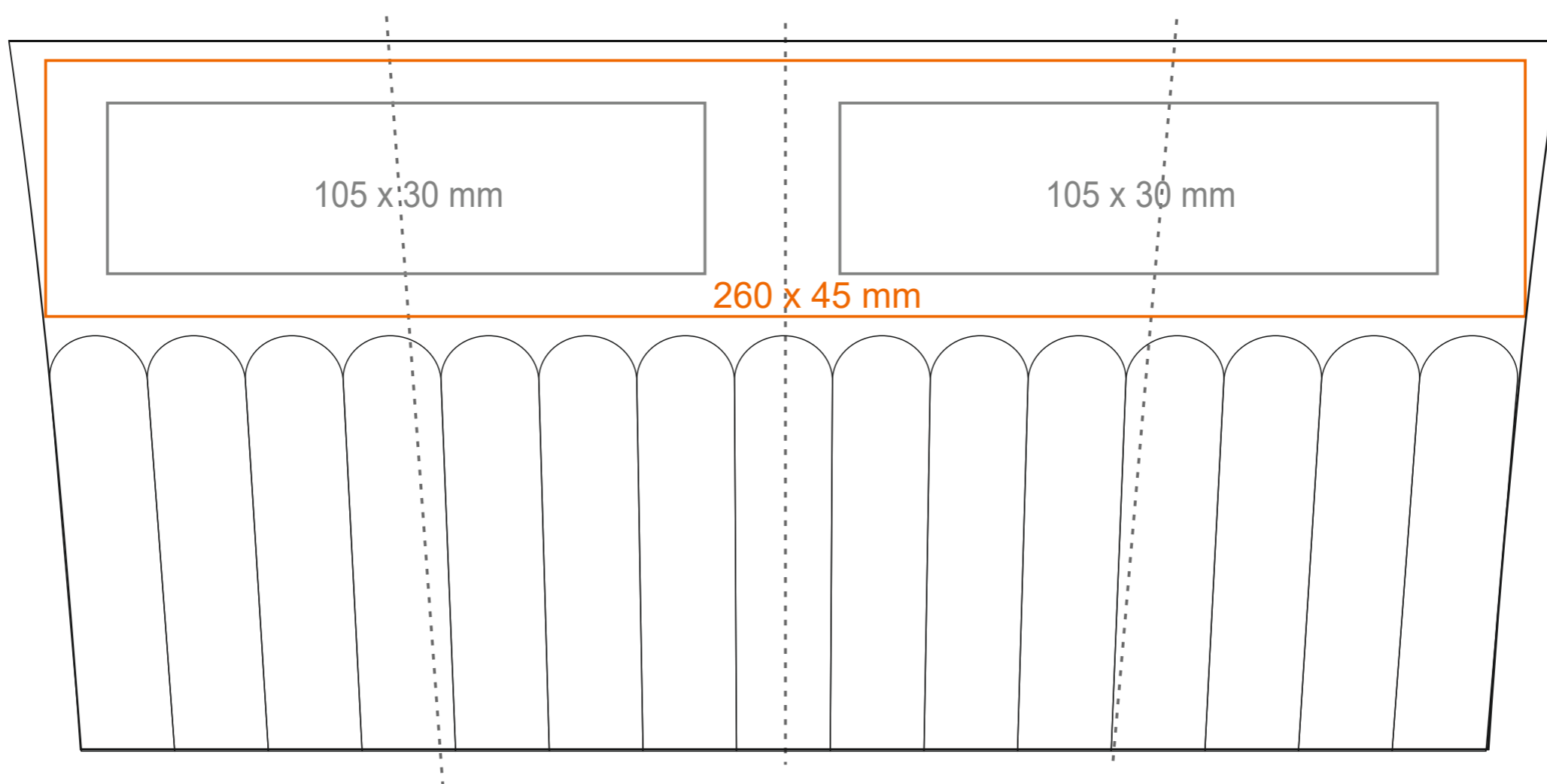
[Jak należy przygotować projekty do druku](#)

## legenda

- Nadruk kalkomania (Transfer Print)
- Piaskowanie (Sensitive Touch)
- Nadruk bezpośredni

M\_134 **Noble**

360 ml / h: 125 mm / Ø 87 mm



Nadruk wewnątrz na ściance - 50 x 15 mm  
 Nadruk wewnątrz na dnie - Ø 40 mm  
 Nadruk od spodu - Ø 30 mm

\*W przypadku projektów dla kalkomanii wybiegających poza standardową powierzchnię nadruku prosimy o kontakt z działem handlowym.

[Jak należy przygotować projekty do druku](#)

## legenda

- Nadruk kalkomania (Transfer Print)
- Piaskowanie (Sensitive Touch)
- Nadruk bezpośredni